

STABILUS POWERISE®

Installation Instructions



Part Number: 939810

BMW 1-series

Generation: 2019
RH

Paired with: 983069

OE Numbers:

5124 7456048
5124 9854454
7456048
9854454

Stabilus GmbH

Wallerseimer Weg 100
56070 Koblenz
Germany
T +49 261 - 8900-0
info@stabilus.com
www.stabilus.com

This document contains installation information for Stabilus part number 939810.

All rights are reserved by Stabilus GmbH.

Please scan QR code for further Stabilus installation instructions.

Content

- English Page 2-3
- Deutsch Page 4-5
- Français Page 6-7
- Italiano Page 8-9
- Español (España) Page 10-11
- Español (México) Page 12-13
- 中文 Page 14-15
- แบบไทย Page 16-17

Revision Status: 19.03.2025

English



Part Number: 939810

BMW 1-series

Generation: 2019
RH

Paired with: 983069

OE Numbers:

5124 7456048
5124 9854454
7456048
9854454

Stabilus GmbH

Wallersheimer Weg 100
56070 Koblenz
Germany
T +49 261 - 8900-0
info@stabilus.com
www.stabilus.com

STABILUS POWERISE®

Installation Instructions

Only authorized personnel should perform the installation. Always refer to the manufacturer's guidelines for specific instructions and safety precautions.

Step 1: Prepare the grommet

- Apply a drop of dish soap to facilitate plug movement.



Step 2: Remove the panel from the car

- Remove the panel to access the connector.
- Disconnect the connector from the vehicle. Please note that the appearance of the connectors may differ.



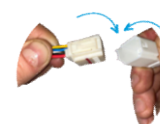
Step 3: Remove the drives

- Support the tailgate/trunk lid while removing the drives one at a time.
- Release the clip at the end fittings.



Step 4: Install the Stabilus replacement drives

- Install the Stabilus replacement drives.
- Link the cables from the Stabilus drive to the counterpart connector.
- Make sure you put the left hand drive on the left side and the right hand one on the right side.



English



Part Number: 939810

BMW 1-series

Generation: 2019
RH

Paired with: 983069

OE Numbers:

5124 7456048
5124 9854454
7456048
9854454

Stabilus GmbH

Wallersheimer Weg 100
56070 Koblenz
Germany
T +49 261 - 8900-0
info@stabilus.com
www.stabilus.com

STABILUS POWERISE®

Installation Instructions

Only authorized personnel should perform the installation. Always refer to the manufacturer's guidelines for specific instructions and safety precautions.

Step 5: Insert the grommet

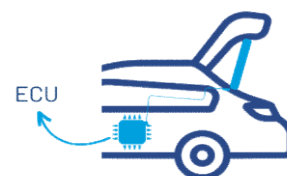
- Ensure proper insertion of the grommet into the vehicle.
- Use a drop of dish soap to ease installation.
- Confirm that the grommet length is correct.
- Prevent the grommet from coming into contact with the bodywork (except for cable routing), and avoid placing the grommet under tension during this process.
- If necessary, readjust.



Step 6: Set up the control unit

After reassembling the panel:

- Close the tailgate manually.
- Open and close automatically.
- Perform a calibration run using a diagnostic device.



Caution: Be mindful of the Push-To-Run function in some electric tailgate systems; moving the tailgate too quickly during setup can cause complications.

Step 7: Set the desired hatch position

- Adjust the maximum opening angle in the control panel.
- If you notice a hard end-stop of the tailgate, choose the next lower setting option.

Deutsch



Teilenummer: 939810

BMW 1-series

Generation: 2019

RH

Paarig mit: 983069

OE-Nummern:

5124 7456048

5124 9854454

7456048

9854454

Stabilus GmbH

Wallerheimer Weg 100

56070 Koblenz

Germany

T +49 261 - 8900-0

info@stabilus.com

www.stabilus.com

STABILUS POWERISE® Einbauanleitung

Austausch nur durch geschultes Personal durchführen lassen. Halten Sie sich immer an die Hinweise und Sicherheitsvorgaben des Herstellers.

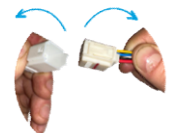
Schritt 1: Vorbereitung des Grommets

- Bringen Sie einen Tropfen Spülmittel auf, um das Verschieben des Stopfens zu erleichtern.



Schritt 2: Demontage der Verkleidung

- Demontieren Sie die Verkleidung, um den Stecker frei zu legen.
- Trennen Sie die Steckerverbindung vom Fahrzeug.



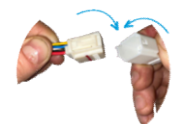
Schritt 3: Demontieren der Antriebe

- Stützen Sie die Heckklappe ab, während Sie die Antriebe demontieren.
- Öffnen Sie den Clip am Ende der Antriebe.



Schritt 4: Montieren Sie die Stabilus Ersatzantriebe

- Montieren Sie die Stabilus Ersatzantriebe.
- Stellen Sie die Verbindung zwischen Stabilus Antrieb und Gegenstecker im Fahrzeug her.
- Stellen Sie sicher, dass Sie den linken Antrieb auf der linken und den rechten Antrieb auf der rechten Seite montieren.



Deutsch



Teilenummer: 939810

BMW 1-series

Generation: 2019
RH

Paarig mit: 983069

OE-Nummern:

5124 7456048
5124 9854454
7456048
9854454

Stabilus GmbH

Wallerheimer Weg 100
56070 Koblenz
Germany
T +49 261 - 8900-0
info@stabilus.com
www.stabilus.com

STABILUS POWERISE® Einbauanleitung

Austausch nur durch geschultes Personal durchführen lassen. Halten Sie sich immer an die Hinweise und Sicherheitsvorgaben des Herstellers.

Schritt 5: Montage des Grommets

- Stellen Sie sicher, dass das Grommet sauber abdichtet.
- Nutzen Sie einen Tropfen Spülmittel, um die Montage zu erleichtern.
- Prüfen Sie, dass die Grommetlänge korrekt ist.
- Vermeiden Sie Kontakt zwischen Grommet und Karosserie, sowie das Grommet unter Spannung zu montieren.
- Wenn notwendig, justieren Sie nach.



Schritt 6: Steuergerät initialisieren

Nach der Montage der Verkleidung:

- Schließen Sie die Heckklappe manuell.
- Öffnen und Schließen Sie die Klappe automatisch.
- Nutzen Sie das Diagnosegerät um eine Lernfahrt auszuführen.



Achtung: Achten Sie auf die Push-To-Run Funktion; die Heckklappe zu schnell zu bewegen kann zu Komplikationen führen.

Schritt 7: Einstellen des Öffnungswinkels

- Stellen Sie den maximalen Öffnungswinkel auf dem Display im Fahrzeug ein.
- Wenn Sie feststellen, dass die Heckklappe hart anschlägt, wählen Sie die nächste niedrigere Position.

Français



Référence article :
939810

BMW 1-series

Génération : 2019

RH

Apparié à : 983069

Numéro d'équipement d'origine :

5124 7456048

5124 9854454

7456048

9854454

Stabilus GmbH

Wallerheimer Weg 100

56070 Koblenz

Germany

T +49 261 - 8900-0

info@stabilus.com

www.stabilus.com

STABILUS POWERISE®

Instructions de montage

Seul un personnel autorisé doit effectuer l'installation. Consultez toujours le guide du fabricant pour des instructions spécifiques et les consignes de sécurité.

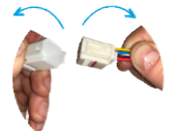
Étape 1: Préparation du passe-fil

- Appliquez une goutte de liquide vaisselle pour faciliter le mouvement du bouchon.



Étape 2: Dépose de l'habillage de la voiture

- Déposez l'habillage pour accéder au connecteur.
- Débranchez le connecteur du véhicule. Notez que l'apparence des connecteurs peut varier.



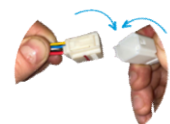
Étape 3: Déposez les entraînements

- Soutenez le hayon pendant que vous déposez les entraînements un par un.
- Débloquez le clip des fixations.



Étape 4: Montez les entraînements de rechange Stabilus

- Montez les entraînements de rechange Stabilus.
- Raccordez les câbles de l'entraînement Stabilus au connecteur correspondant.
- Assurez-vous d'installer l'entraînement de gauche sur le côté gauche et celui de droite sur le côté droit.



Français



Référence article :
939810

BMW 1-series

Génération : 2019
RH

Apparié à : 983069

Numéro d'équipement d'origine :

5124 7456048
5124 9854454
7456048
9854454

Stabilus GmbH

Wallerheimer Weg 100
56070 Koblenz
Germany
T +49 261 - 8900-0
info@stabilus.com
www.stabilus.com

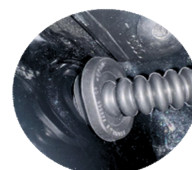
STABILUS POWERISE®

Instructions de montage

Seul un personnel autorisé doit effectuer l'installation. Consultez toujours le guide du fabricant pour des instructions spécifiques et les consignes de sécurité.

Étape 5: Insertion du passe-fil

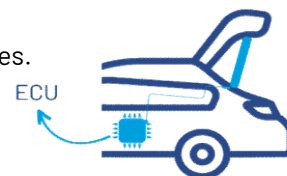
- Assurez-vous d'insérer correctement le passe-fil dans le véhicule.
- Utilisez une goutte de liquide vaisselle pour faciliter l'installation.
- Vérifiez que le passe-fil est à la bonne longueur.
- Évitez que le passe-fil entre en contact avec la carrosserie (sauf pour la pose du câble) et qu'il soit mis sous tension pendant l'opération.
- Réajustez si nécessaire.



Étape 6: Initialisez l'unité de commande

Après le remontage de l'habillage :

- Fermez le hayon à la main.
- Déclenchez l'ouverture et la fermeture automatiques.
- Effectuez une course d'étalonnage au moyen d'un appareil de diagnostic.



Attention : certains systèmes de hayon électriques sont équipés d'une fonction Push-To-Run ; un mouvement trop rapide du hayon peut entraîner des dysfonctionnements.

Étape 7: Réglage de la position souhaitée pour le hayon

- Réglez l'angle d'ouverture maximum sur le panneau de commande.
- Si vous constatez que le hayon se ferme difficilement sur la butée d'extrémité, choisissez la position juste en dessous.

Italiano



Codice: 939810

BMW 1-series

Generazione: 2019
RH

Da abbinare a: 983069

Codici OE:

5124 7456048
5124 9854454
7456048
9854454

Stabilus GmbH

Wallerheimer Weg 100
56070 Koblenz
Germany
T +49 261 - 8900-0
info@stabilus.com
www.stabilus.com

STABILUS POWERISE®

Istruzioni

L'installazione deve essere eseguita solo da personale autorizzato. Per le istruzioni specifiche e le misure di sicurezza, consultare sempre le linee guida del produttore.

Fase 1: Preparare il gommino di tenuta

- Applicare una goccia di sapone per piatti per facilitare il movimento della spina.



Fase 2: Rimuovere il pannello dall'auto

- Rimuovere il pannello per accedere al connettore.
- Staccare il connettore dal veicolo. Tenere presente che i connettori potrebbero presentare un aspetto diverso.



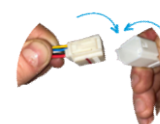
Fase 3: Rimuovere gli azionamenti

- Nel rimuovere uno alla volta gli azionamenti, sostenere il portellone posteriore / il cofano del bagagliaio.
- Rilasciare la clip sui fissaggi.



Fase 4: Montare gli azionamenti sostitutivi Stabilus

- Montare gli azionamenti sostitutivi Stabilus.
- Collegare i cavi dell'azionamento Stabilus al corrispondente connettore.
- Assicurarsi di collocare a sinistra l'azionamento di sinistra e a destra l'azionamento di destra.



Italiano



Codice: 939810

BMW 1-series

Generazione: 2019
RH

Da abbinare a: 983069

Codici OE:

5124 7456048
5124 9854454
7456048
9854454

Stabilus GmbH

Wallerheimer Weg 100
56070 Koblenz
Germany
T +49 261 - 8900-0
info@stabilus.com
www.stabilus.com

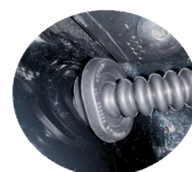
STABILUS POWERISE®

Istruzioni

L'installazione deve essere eseguita solo da personale autorizzato. Per le istruzioni specifiche e le misure di sicurezza, consultare sempre le linee guida del produttore.

Fase 5: Inserire il gommino di tenuta

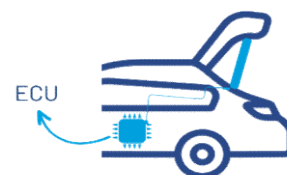
- Assicurarsi che il gommino di tenuta si inserisca correttamente nel veicolo.
- Per facilitare l'inserimento, applicare una goccia di sapone per piatti.
- Verificare che la lunghezza del gommino di tenuta sia corretta.
- Evitare che il gommino di tenuta venga a contatto con la carrozzeria (fa eccezione la spina che deve entrare nella carrozzeria) e, durante l'inserimento, evitare di mettere in tensione il gommino.
- Se necessario, effettuare i dovuti aggiustamenti.



Fase 6: Impostare l'unità di controllo

Dopo aver rimontato il pannello:

- Chiudere il portellone posteriore manualmente.
- Far aprire e chiudere automaticamente.
- Con un dispositivo diagnostico eseguire una corsa di calibrazione.



Attenzione: prestare attenzione alla funzione Push-To-Run di alcuni portelloni posteriori elettrici; un movimento troppo repentino del portellone posteriore durante la regolazione può causare complicazioni.

Fase 7: Impostare la posizione desiderata per il portellone

- Impostare l'angolo di apertura massimo sul pannello di controllo.
- Se si nota che il finecorsa del portellone posteriore è brusco, scegliere la successiva regolazione più bassa.

Español (España)



**Número de
pieza: 939810**

BMW 1-series

Generación: 2019

RH

Emparejado con:

Números OE:

5124 7456048

5124 9854454

7456048

9854454

Stabilus GmbH

Wallerheimer Weg 100

56070 Koblenz

Germany

T +49 261 - 8900-0

info@stabilus.com

www.stabilus.com

STABILUS POWERISE®

Instrucciones de montaje

Únicamente el personal autorizado debe realizar la instalación. Consulte siempre las indicaciones del fabricante para obtener instrucciones específicas y precauciones de seguridad.

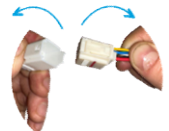
Paso 1: Prepare la arandela

- Aplique una gota de detergente para facilitar el movimiento del tapón.



Paso 2: Desmonte el revestimiento del coche

- Desmonte el revestimiento para acceder al conector.
- Desconecte el conector del vehículo. Tenga en cuenta que el aspecto de los conectores puede diferir.



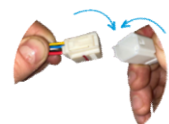
Paso 3: Desmonte los accionamientos

- Soporte el portón trasero/la tapa del maletero mientras se desmontan los accionamientos.
- Abra el clip en los terminales de conexión.



Paso 4: Instale los accionamientos de repuesto Stabilus

- Instale los accionamientos de repuesto Stabilus.
- Enlace los cables desde el accionamiento Stabilus al conector correspondiente.
- Asegúrese de montar el accionamiento izquierdo en el lado izquierdo y el accionamiento derecho en el lado derecho.



Español (España)



**Número de
pieza: 939810**

BMW 1-series

Generación: 2019
RH

Emparejado con:

Números OE:

5124 7456048
5124 9854454
7456048
9854454

Stabilus GmbH

Wallerseimer Weg 100
56070 Koblenz
Germany
T +49 261 - 8900-0
info@stabilus.com
www.stabilus.com

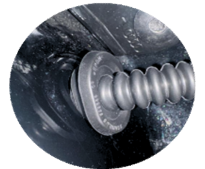
STABILUS POWERISE®

Instrucciones de montaje

Únicamente el personal autorizado debe realizar la instalación. Consulte siempre las indicaciones del fabricante para obtener instrucciones específicas y precauciones de seguridad.

Paso 5: Inserte la arandela

- Asegúrese de que la arandela se haya insertado correctamente en el vehículo.
- Utilice una gota de detergente para facilitar la instalación.
- Confirme que la longitud de la arandela sea correcta.
- Evite que la arandela entre en contacto con la carrocería (excepto el tendido de cables) y evite colocar la arandela bajo tensión durante este proceso.
- Si es necesario, reajústela.



Paso 6: Configure la unidad de control

Después de reinstalar el revestimiento:

- Cierre el portón trasero manualmente.
- Abra y cierre el portón automáticamente.
- Ejecute una marcha de calibración utilizando un dispositivo de diagnóstico.



Atención: Considere la función Push-To-Run en algunos sistemas eléctricos de portones traseros; un movimiento demasiado rápido del portón trasero durante la configuración puede causar complicaciones.

Paso 7: Ajuste la posición deseada del portón

- Ajuste el ángulo de apertura máximo en el panel de control.
- Si nota un tope duro del portón trasero, elija la opción de ajuste inmediatamente inferior.

Español (México)



Número de parte: 939810

BMW 1-series

Generación: 2019
RH

Emparejado con:

Números OE:

5124 7456048
5124 9854454
7456048
9854454

Stabilus GmbH

Wallersheimer Weg 100
56070 Koblenz
Germany
T +49 261 - 8900-0
info@stabilus.com
www.stabilus.com

STABILUS POWERISE®

Instrucciones de montaje

Solo personal autorizado debe realizar la instalación. Siempre consulte las normativas del fabricante para obtener instrucciones específicas y precauciones de seguridad.

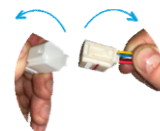
Paso 1: Prepare el ojal

- Coloque una gota de jabón para vajillas con el fin de facilitar el movimiento del tapón.



Paso 2: Retire el panel del coche

- Retire el panel para acceder al conector.
- Desconecte el conector del vehículo. Por favor, tenga en cuenta que el aspecto de los conectores puede ser diferente.



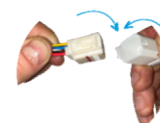
Paso 3: Desmonte los accionamientos

- Sostenga la puerta trasera/tapa de la cajuela mientras desmonta los accionamientos, uno a la vez.
- Abra el clip del extremo del accionamiento.



Paso 4: Monte los accionamientos de reemplazo de Stabilus

- Monte los accionamientos de reemplazo de Stabilus.
- Conecte los cables del accionamiento Stabilus a su contraparte del conector.
- Asegúrese de poner el accionamiento izquierdo del lado izquierdo, y el derecho del lado derecho.



Español (México)



Número de parte: 939810

BMW 1-series

Generación: 2019
RH

Emparejado con:

Números OE:

5124 7456048
5124 9854454
7456048
9854454

Stabilus GmbH

Wallerheimer Weg 100
56070 Koblenz
Germany
T +49 261 - 8900-0
info@stabilus.com
www.stabilus.com

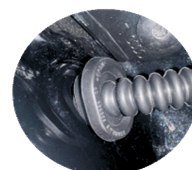
STABILUS POWERISE®

Instrucciones de montaje

Solo personal autorizado debe realizar la instalación. Siempre consulte las normativas del fabricante para obtener instrucciones específicas y precauciones de seguridad.

Paso 5: Inserte el ojal

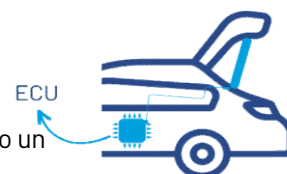
- Asegúrese de que el ojal se inserte adecuadamente en el vehículo.
- Utilice una gota de jabón para vajillas con el fin de facilitar la instalación.
- Revise que sea correcta la longitud del ojal.
- Evite que el ojal entre en contacto con la carrocería (excepto por la ruta de cableado), y evite poner en tensión el ojal durante este proceso.
- Reajuste si es necesario.



Paso 6: Configure la unidad de control

Después de volver a montar el panel:

- Cierre manualmente la puerta trasera.
- Abra y cierre automáticamente.
- Realice un funcionamiento de calibración utilizando un dispositivo de diagnóstico.



Precaución: tenga en cuenta la función Push-To-Run en algunos sistemas de puerta trasera eléctrica; mover la puerta trasera demasiado rápido durante la configuración puede causar complicaciones.

Paso 7: Ajuste la posición deseada de la puerta trasera

- Ajuste el ángulo de apertura máximo en el panel de control.
- Si nota que la puerta trasera se cierra con un golpe, seleccione la siguiente opción de ajuste más baja.

中文



零部件号: 939810

BMW 1-series

版本: 2019

RH

匹配: 983069

OE

5124 7456048

5124 9854454

7456048

9854454

Stabilus GmbH

Wallerheimer Weg 100

56070 Koblenz

Germany

T +49 261 - 8900-0

info@stabilus.com

www.stabilus.com

STABILUS POWERISE®

安装说明

仅供授权人员安装。请务必参阅制造商指南，了解具体说明和安全注意事项。

步骤 1: 准备橡胶防水套

- 滴一滴洗洁精于橡胶套头部，以便头部可以移动



步骤 2: 拆解汽车内饰板

- 拆下内饰板，以便操作连接器
- 从车上断开连接器，注意连接器的外观可能不同



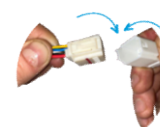
步骤 3: 拆下电动撑杆

- 支撑住尾门/行李厢盖，同时一次拆下一个电动撑杆
- 将电撑杆线束侧球窝从球头上分离



步骤 4: 安装斯泰必鲁斯电撑杆

- 安装斯泰必鲁斯电撑杆
- 将斯泰必鲁斯电撑杆连接到对应件的连接器
- 确保将左侧电撑杆装置于左侧，将右侧电撑杆装置于右侧



中文



零部件号： 939810

BMW 1-series

版本： 2019

RH

匹配： 983069

OE

5124 7456048

5124 9854454

7456048

9854454

Stabilus GmbH

Wallerheimer Weg 100

56070 Koblenz

Germany

T +49 261 - 8900-0

info@stabilus.com

www.stabilus.com

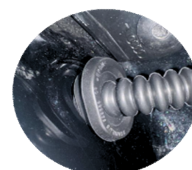
STABILUS POWERISE®

安装说明

仅供授权人员安装。请务必参阅制造商指南，了解具体说明和安全注意事项。

步骤 5:插入防水套

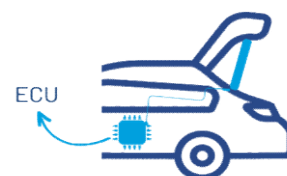
- 确保将防水套正确地插入车辆
- 使用一滴洗洁精润滑，以便安装
- 确认防水套长度合适
- 在此过程中，防止防水套接触到车身（电缆布线除外）
或使防水套处于拉伸状态
- 如必要，重新调整



步骤 6:装好控制单元

在重新装配面板之后：

- 手动关闭尾门
- 运行自动开闭操作
- 使用诊断设备进行校准



警告：留意一些电动尾门系统的一触运行功能；在装配过程中，尾门移动过快可能导致复杂问题。

步骤 7:设置所需的掀背门位置

- 在控制面板中调整最大开度角
- 如果您发现尾门上有一个硬停限位，选择下一个较低位置的选项

แบบไทย



หมายเลขชิ้นส่วน:
939810

BMW 1-series

รุ่น: 2019

RH

จับคู่กับ: 983069

หมายเลข OE:

5124 7456048

5124 9854454

7456048

9854454

Stabilus GmbH

Wallerheimer Weg 100

56070 Koblenz

Germany

T +49 261 - 8900-0

info@stabilus.com

www.stabilus.com

STABILUS POWERISE®

คำแนะนำการติดตั้ง

การติดตั้งควรดำเนินการโดยบุคลากรที่ได้รับอนุญาตเท่านั้น โปรดดูแนวทางของผู้ผลิตเสมอ สำหรับคำแนะนำเฉพาะและข้อควรระวังเพื่อความปลอดภัย

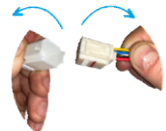
ขั้นตอน 1:เตรียมแหวนร้อยสาย

- หยดนํ้ายาล้างจานลงไปเพื่อให้ปลั๊กเคลื่อนตัวได้สะดวก



ขั้นตอน 2:รื้อแผงของรถยนต์

- ถอดแผงออกเพื่อเข้าถึงตัวเชื่อมต่อ
- ถอดขั้วต่อออกจากยานพาหนะ โดยสังเกตว่าขั้วต่ออาจมีลักษณะแตกต่างกัน



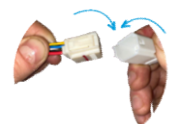
ขั้นตอน 3:ถอดไดรฟ์ออก

- รongรับฟ้าท้ายรถ/ฝากระโปรงท้ายขณะถอดไดรฟ์ออกทีละตัว
- ปลดคลิปที่ติดตั้งส่วนปลาย



ขั้นตอน 4:ติดตั้งไดรฟ์เปลี่ยนทดแทน Stabilus

- ติดตั้งไดรฟ์เปลี่ยนทดแทน Stabilus
- เชื่อมต่อสายเคเบิลจากไดรฟ์ Stabilus เข้ากับขั้วต่อคู่กัน
- ตรวจสอบให้แน่ใจว่าคุณใส่ไดรฟ์ด้านซ้ายมือไว้ทางด้านซ้าย และไดรฟ์ด้านขวามือไว้ทางด้านขวา



แบบไทย



หมายเลขชิ้นส่วน:
939810

BMW 1-series

รุ่น: 2019

RH

จับคู่กับ: 983069

หมายเลข OE:

5124 7456048

5124 9854454

7456048

9854454

Stabilus GmbH

Wallerheimer Weg 100

56070 Koblenz

Germany

T +49 261 - 8900-0

info@stabilus.com

www.stabilus.com

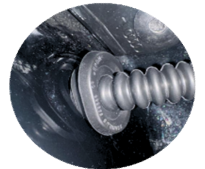
STABILUS POWERISE®

คำแนะนำการติดตั้ง

การติดตั้งควรดำเนินการโดยบุคลากรที่ได้รับอนุญาตเท่านั้น โปรดดูแนวทางของผู้ผลิตเสมอ สำหรับคำแนะนำเฉพาะและข้อควรระวังเพื่อความปลอดภัย

ขั้นตอน 5: ใส่แหวนร้อยสาย

- ตรวจสอบให้แน่ใจว่าใส่แหวนร้อยสายเข้าไปในรถอย่างถูกต้อง
- ใช้น้ำยาล้างจานเพียงหยดเดียวเพื่อให้การติดตั้งง่ายขึ้น
- ยืนยันความยาวของแหวนร้อยสายให้ถูกต้อง
- ป้องกันไม่ให้แหวนร้อยสายสัมผัสกับตัวถังรถ (ยกเว้นกรณีการเดินสายเคเบิล) หรือวางแหวนร้อยสายให้ตั้งในระหว่างกระบวนการนี้
- ถ้าจำเป็น ให้ปรับใหม่



ขั้นตอน 6: ตั้งค่าหน่วยควบคุม

หลังจากการประกอบแผงกลับเข้าที่:

- ปิดฝาท้ายรถด้วยมือ
- เปิดและปิดโดยอัตโนมัติ
- ดำเนินการสอบเทียบโดยใช้เครื่องมือวินิจฉัย



ข้อควรระวัง: คำนี้ถึงฟังก์ชัน Push-To-Run ในระบบฝาท้ายรถบางระบบ การขยับฝาท้ายรถเร็วเกินไป ในระหว่างการตั้งค่าอาจทำให้เกิดปัญหาได้

ขั้นตอน 7: กำหนดตำแหน่งประตูท้ายรถที่ต้องการ

- ปรับมุมเปิดสูงสุดในแผงควบคุม
- หากคุณพบจุดหยุดฝาท้ายรถแบบแข็ง ให้เลือกตัวเลือกด้านล่างถัดไป