

# STABILUS POWERISE®

## Installation Instructions



**Part Number: 799991**

### Peugeot 3008

Generation: 2016  
RH, 10/18 ->

Paired with: 799752

Note:  
Only to be replaced in pairs!

### OE Numbers:

98 307 696 80

### Stabilus GmbH

Wallersheimer Weg 100  
56070 Koblenz  
Germany  
T +49 261 - 8900-0  
info@stabilus.com  
[www.stabilus.com](http://www.stabilus.com)

*This document contains installation information for Stabilus part number 799991.*

*All rights are reserved by Stabilus GmbH.*

*Please scan QR code for further Stabilus installation instructions.*

### Content

- |                    |            |
|--------------------|------------|
| • English          | Page 2-3   |
| • Deutsch          | Page 4-5   |
| • Français         | Page 6-7   |
| • Italiano         | Page 8-9   |
| • Español (España) | Page 10-11 |
| • Español (México) | Page 12-13 |
| • 中文               | Page 14-15 |
| • แบบไทย           | Page 16-17 |

English



**Part Number: 799991**

## Peugeot 3008

Generation: 2016  
RH, 10/18 ->

Paired with: 799752

Note:

Only to be replaced in pairs!

## OE Numbers:

98 307 696 80

### Stabilus GmbH

Wallerheimer Weg 100  
56070 Koblenz  
Germany  
T +49 261 - 8900-0  
info@stabilus.com  
[www.stabilus.com](http://www.stabilus.com)

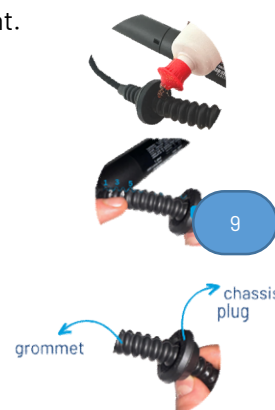
# STABILUS POWERISE®

## Installation Instructions

Only authorized personnel should perform the installation. Drives must be replaced in pairs. The appearance of the Stabilus drive may differ from the original part, but this does not affect functionality. Always refer to the manufacturer's guidelines for specific instructions and safety precautions.

### Step 1: Prepare the grommet

- Apply a drop of dish soap to facilitate plug movement.
- Slide the chassis plug onto the 9th rib. Note: Do not count the first two ribs next to the drive.
- Adjust the grommet's length by holding the grommet, not the drive.



### Step 2: Remove the panel from the car

- Remove the panel to access the connector.
- Disconnect the connector from the vehicle. Please note that the appearance of the connectors may differ.



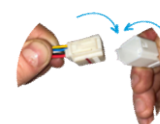
### Step 3: Remove the drives

- Support the tailgate/trunk lid while removing the drives one at a time.
- Release the clip at the end fittings.



### Step 4: Install the Stabilus replacement drives

- Install the Stabilus replacement drives.
- Link the cables from the Stabilus drive to the counterpart connector.
- Make sure you put the left hand drive on the left side and the right hand one on the right side.



English



**Part Number: 799991**

## Peugeot 3008

Generation: 2016  
RH, 10/18 ->

Paired with: 799752

Note:

Only to be replaced in pairs!

## OE Numbers:

98 307 696 80

### Stabilus GmbH

Wallerheimer Weg 100  
56070 Koblenz

Germany

T +49 261 - 8900-0

info@stabilus.com

[www.stabilus.com](http://www.stabilus.com)

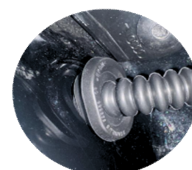
# STABILUS POWERISE®

## Installation Instructions

Only authorized personnel should perform the installation. Drives must be replaced in pairs. The appearance of the Stabilus drive may differ from the original part, but this does not affect functionality. Always refer to the manufacturer's guidelines for specific instructions and safety precautions.

### Step 5: Insert the grommet

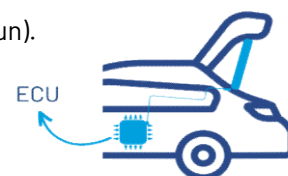
- Ensure proper insertion of the grommet into the vehicle.
- Use a drop of dish soap to ease installation.
- Confirm that the grommet length is correct.
- Prevent the grommet from coming into contact with the bodywork (except for cable routing), and avoid placing the grommet under tension during this process.
- If necessary, readjust.



### Step 6: Set up the control unit

After reassembling the panel:

- Close the tailgate manually until the lock is engaged.
- Open and close the hatch automatically (learning run).



Caution: Be mindful of the Push-To-Run function in some electric tailgate systems; moving the tailgate too quickly during setup can cause complications.

### Step 7: Set the desired hatch position

- Manually open the hatch to the desired position.
- Program the drive accordingly by pressing and holding the closing button on the hatch until a signal is received.
- Make sure that the tailgate only opens to the programmed position now by closing and opening the tailgate automatically again.



Deutsch



Teilenummer: 799991

## Peugeot 3008

Generation: 2016

RH, 10/18 ->

Paarig mit: 799752

Achtung:

Nur paarweise tauschen!

## OE-Nummern:

98 307 696 80

### Stabilus GmbH

Wallerheimer Weg 100

56070 Koblenz

Germany

T +49 261 - 8900-0

info@stabilus.com

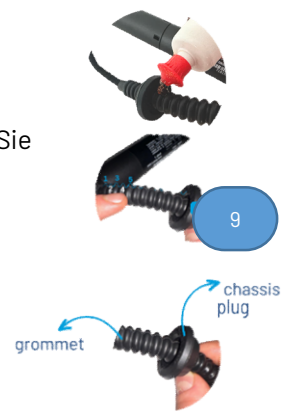
[www.stabilus.com](http://www.stabilus.com)

# STABILUS POWERISE® Einbauanleitung

Austausch nur durch geschultes Personal durchführen lassen. Antriebe müssen paarweise getauscht werden. Erscheinungsbild der Antriebe kann vom Original abweichen, was aber keine Auswirkung auf die Funktion hat. Halten Sie sich immer an die Hinweise und Sicherheitsvorgaben des Herstellers.

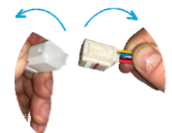
## Schritt 1: Vorbereitung des Grommets

- Bringen Sie einen Tropfen Spülmittel auf, um das Verschieben des Stopfens zu erleichtern.
- Schieben Sie den Stopfen auf die 9te Rippe. Zählen Sie dabei nicht die ersten beiden Rippen am Antrieb.
- Justieren Sie die Länge des Grommets indem Sie das Grommet festhalten, nicht den Antrieb.



## Schritt 2: Demontage der Verkleidung

- Demontieren Sie die Verkleidung, um den Stecker frei zu legen.
- Trennen Sie die Steckerverbindung vom Fahrzeug.



## Schritt 3: Demontieren der Antriebe

- Stützen Sie die Heckklappe ab, während Sie die Antriebe demontieren.
- Öffnen Sie den Clip am Ende der Antriebe.



## Schritt 4: Montieren Sie die Stabilus Ersatzantriebe

- Montieren Sie die Stabilus Ersatzantriebe.
- Stellen Sie die Verbindung zwischen Stabilus Antrieb und Gegenstecker im Fahrzeug her.
- Stellen Sie sicher, dass Sie den linken Antrieb auf der linken und den rechten Antrieb auf der rechten Seite montieren.



Deutsch



Teilenummer: 799991

## Peugeot 3008

Generation: 2016  
RH, 10/18 ->

Paarig mit: 799752

Achtung:  
Nur paarweise tauschen!

### OE-Nummern:

98 307 696 80

#### Stabilus GmbH

Wallerheimer Weg 100  
56070 Koblenz  
Germany  
T +49 261 - 8900-0  
info@stabilus.com  
[www.stabilus.com](http://www.stabilus.com)

# STABILUS POWERISE® Einbauanleitung

Austausch nur durch geschultes Personal durchführen lassen. Antriebe müssen paarweise getauscht werden. Erscheinungsbild der Antriebe kann vom Original abweichen, was aber keine Auswirkung auf die Funktion hat. Halten Sie sich immer an die Hinweise und Sicherheitsvorgaben des Herstellers.

## Schritt 5: Montage des Grommets

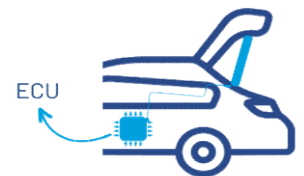
- Stellen Sie sicher, dass das Grommet sauber abdichtet.
- Nutzen Sie einen Tropfen Spülmittel, um die Montage zu erleichtern.
- Prüfen Sie, dass die Grommetlänge korrekt ist.
- Vermeiden Sie Kontakt zwischen Grommet und Karosserie, sowie das Grommet unter Spannung zu montieren.
- Wenn notwendig, justieren Sie nach.



## Schritt 6: Steuergerät initialisieren

Nach der Montage der Verkleidung:

- Schließen Sie die Heckklappe manuell bis das Schloss auslöst.
- Öffnen und Schließen Sie die Klappe automatisch (Lernfahrt).



Achtung: Achten Sie auf die Push-To-Run Funktion; die Heckklappe zu schnell zu bewegen kann zu Komplikationen führen.

## Schritt 7: Einstellen des Öffnungswinkels

- Öffnen Sie die Klappe manuell bis zur gewünschten Position.
- Speichern Sie diese Position indem Sie den Knopf zum Schließen so lange drücken bis ein Signal ertönt.
- Stellen Sie sicher, dass die Heckklappe nur bis zu der gewünschten Position verfährt, indem Sie die Klappe automatisch schließen und wieder öffnen.



Français



Référence article :  
799991

## Peugeot 3008

Génération : 2016  
RH, 10/18 ->

Apparié à : 799752

Remarque: à remplacer par paire  
uniquement !

Numéro d'équipement  
d'origine :

98 307 696 80

### Stabilus GmbH

Wallersheimer Weg 100  
56070 Koblenz  
Germany  
T +49 261 - 8900-0  
info@stabilus.com  
[www.stabilus.com](http://www.stabilus.com)

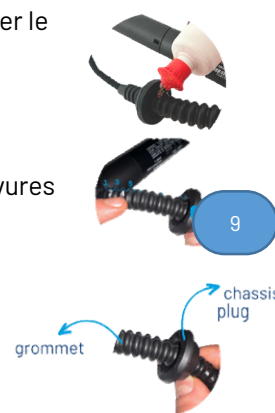
# STABILUS POWERISE®

## Instructions de montage

Seul un personnel autorisé doit effectuer l'installation. Les entraînements doivent être remplacés par paire. L'aspect de l'entraînement Stabilus peut varier par rapport à la pièce originale, mais cela n'affecte pas son fonctionnement. Consultez toujours le guide du fabricant pour des instructions spécifiques et les consignes de sécurité.

### Étape 1: Préparation du passe-fil

- Appliquez une goutte de liquide vaisselle pour faciliter le mouvement du bouchon.
- Enfoncez le bouchon du châssis dans la Nervure 9.  
Remarque : ne comptez pas les deux premières nervures à côté de l'entraînement.
- Ajustez la longueur du passe-fil en tenant le passe-fil, et non l'entraînement.



### Étape 2: Dépose de l'habillage de la voiture

- Déposez l'habillage pour accéder au connecteur.
- Débranchez le connecteur du véhicule. Notez que l'apparence des connecteurs peut varier.



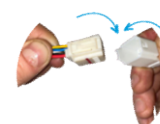
### Étape 3: Déposez les entraînements

- Soutenez le hayon pendant que vous déposez les entraînements un par un.
- Débloquez le clip des fixations.



### Étape 4: Montez les entraînements de rechange Stabilus

- Montez les entraînements de rechange Stabilus.
- Raccordez les câbles de l'entraînement Stabilus au connecteur correspondant.
- Assurez-vous d'installer l'entraînement de gauche sur le côté gauche et celui de droite sur le côté droit.



Français



Référence article :  
**799991**

## Peugeot 3008

Génération : 2016  
RH, 10/18 ->

Apparié à : 799752

Remarque: à remplacer par paire  
uniquement !

Numéro d'équipement  
d'origine :

98 307 696 80

### Stabilus GmbH

Wallerheimer Weg 100  
56070 Koblenz  
Germany  
T +49 261 - 8900-0  
info@stabilus.com  
[www.stabilus.com](http://www.stabilus.com)

# STABILUS POWERISE®

## Instructions de montage

Seul un personnel autorisé doit effectuer l'installation. Les entraînements doivent être remplacés par paire. L'aspect de l'entraînement Stabilus peut varier par rapport à la pièce originale, mais cela n'affecte pas son fonctionnement. Consultez toujours le guide du fabricant pour des instructions spécifiques et les consignes de sécurité.

### Étape 5: Insertion du passe-fil

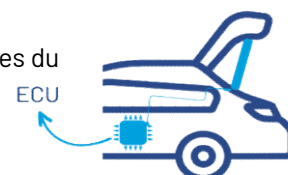
- Assurez-vous d'insérer correctement le passe-fil dans le véhicule.
- Utilisez une goutte de liquide vaisselle pour faciliter l'installation.
- Vérifiez que le passe-fil est à la bonne longueur.
- Évitez que le passe-fil entre en contact avec la carrosserie (sauf pour la pose du câble) et qu'il soit mis sous tension pendant l'opération.
- Réajustez si nécessaire.



### Étape 6: Initialisez l'unité de commande

Après le remontage de l'habillage :

- Fermez le hayon à la main jusqu'à ce que le système de verrouillage s'enclenche.
- Déclenchez l'ouverture et la fermeture automatiques du hayon (course d'apprentissage).



Attention : certains systèmes de hayon électriques sont équipés d'une fonction Push-To-Run ; un mouvement trop rapide du hayon peut entraîner des dysfonctionnements.

### Étape 7: Réglage de la position souhaitée pour le hayon

- Ouvrez le hayon à la main à la position souhaitée.
- Programmez l'entraînement en fonction de cette position en appuyant sur le bouton de fermeture du hayon et en le maintenant enfoncé jusqu'à réception d'un signal.
- Assurez-vous que le hayon ne s'ouvre que jusqu'à la position programmée en déclenchant à nouveau l'ouverture et la fermeture automatiques du hayon.



Italiano



**Codice: 799991**

## Peugeot 3008

Generazione: 2016  
RH, 10/18 ->

Da abbinare a: 799752

Nota:

Da sostituire solo in coppia!

## Codici OE:

98 307 696 80

## Stabilus GmbH

Wallersheimer Weg 100  
56070 Koblenz  
Germany  
T +49 261 - 8900-0  
info@stabilus.com  
[www.stabilus.com](http://www.stabilus.com)

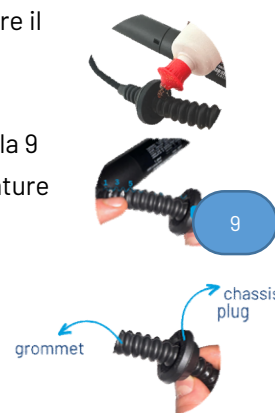
# STABILUS POWERISE®

## Istruzioni

L'installazione deve essere eseguita solo da personale autorizzato. Gli azionamenti vanno sostituiti in coppia. L'azionamento Stabilus potrebbe avere un aspetto diverso da quello del componente originale, ma ciò non influisce sulla funzionalità. Per le istruzioni specifiche e le misure di sicurezza, consultare sempre le linee guida del produttore.

### Fase 1: Preparare il gommino di tenuta

- Applicare una goccia di sapone per piatti per facilitare il movimento della spina.
- Far scorrere la spina da inserire nella carrozzeria sulla 9 nervatura. Nota: non considerare le prime due nervature poste accanto all'azionamento.
- Regolare la lunghezza del gommino di tenuta afferrando il gommino, non l'azionamento.



### Fase 2: Rimuovere il pannello dall'auto

- Rimuovere il pannello per accedere al connettore.
- Staccare il connettore dal veicolo. Tenere presente che i connettori potrebbero presentare un aspetto diverso.



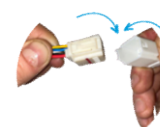
### Fase 3: Rimuovere gli azionamenti

- Nel rimuovere uno alla volta gli azionamenti, sostenere il portellone posteriore / il cofano del bagagliaio.
- Rilasciare la clip sui fissaggi.



### Fase 4: Montare gli azionamenti sostitutivi Stabilus

- Montare gli azionamenti sostitutivi Stabilus.
- Collegare i cavi dell'azionamento Stabilus al corrispondente connettore.
- Assicurarsi di collocare a sinistra l'azionamento di sinistra e a destra l'azionamento di destra.





Italiano



**Codice: 799991**

## Peugeot 3008

Generazione: 2016  
RH, 10/18 ->

Da abbinare a: 799752

Nota:

Da sostituire solo in coppia!

## Codici OE:

98 307 696 80

## Stabilus GmbH

Wallerheimer Weg 100  
56070 Koblenz  
Germany  
T +49 261 - 8900-0  
info@stabilus.com  
[www.stabilus.com](http://www.stabilus.com)

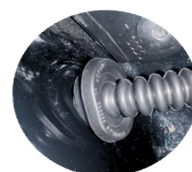
# STABILUS POWERISE®

## Istruzioni

*L'installazione deve essere eseguita solo da personale autorizzato. Gli azionamenti vanno sostituiti in coppia. L'azionamento Stabilus potrebbe avere un aspetto diverso da quello del componente originale, ma ciò non influisce sulla funzionalità. Per le istruzioni specifiche e le misure di sicurezza, consultare sempre le linee guida del produttore.*

### Fase 5: Inserire il gommino di tenuta

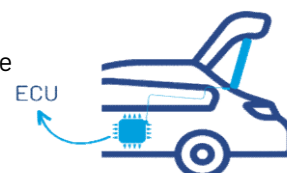
- Assicurarsi che il gommino di tenuta si inserisca correttamente nel veicolo.
- Per facilitare l'inserimento, applicare una goccia di sapone per piatti.
- Verificare che la lunghezza del gommino di tenuta sia corretta.
- Evitare che il gommino di tenuta venga a contatto con la carrozzeria (fa eccezione la spina che deve entrare nella carrozzeria) e, durante l'inserimento, evitare di mettere in tensione il gommino.
- Se necessario, effettuare i dovuti aggiustamenti.



### Fase 6: Impostare l'unità di controllo

Dopo aver rimontato il pannello:

- Chiudere manualmente il portellone posteriore fino a far scattare il sistema di chiusura.
- Far aprire e chiudere il portellone automaticamente (corsa di apprendimento).



Attenzione: prestare attenzione alla funzione Push-To-Run di alcuni portelloni posteriori elettrici; un movimento troppo repentino del portellone posteriore durante la regolazione può causare complicazioni.

### Fase 7: Impostare la posizione desiderata per il portellone

- Aprire manualmente il portellone fino alla posizione desiderata.
- Per programmare l'azionamento, premere e tenere premuto il pulsante di chiusura sul portellone fino alla ricezione di un segnale.
- Per assicurarsi che il portellone posteriore si apra solo fino alla posizione programmata, farlo chiudere e riaprire in modalità automatica.



Español (España)



**Número de pieza: 799991**

## Peugeot 3008

Generación: 2016  
RH, 10/18 ->

Emparejado con: 799752

Atención: ¡Reemplazar solamente en parejas!

## Números OE:

98 307 696 80

### Stabilus GmbH

Wallerheimer Weg 100  
56070 Koblenz  
Germany  
T +49 261 - 8900-0  
info@stabilus.com  
[www.stabilus.com](http://www.stabilus.com)

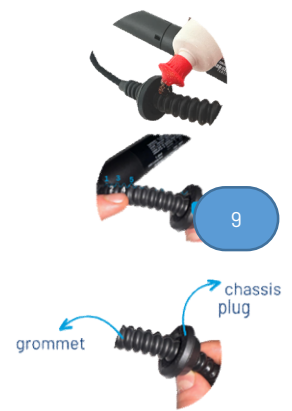
# STABILUS POWERISE®

## Instrucciones de montaje

Únicamente el personal autorizado debe realizar la instalación. Los accionamientos deben reemplazarse por parejas. El aspecto del accionamiento Stabilus puede diferir de la pieza original, pero esto no afecta a la funcionalidad. Consulte siempre las indicaciones del fabricante para obtener instrucciones específicas y precauciones de seguridad.

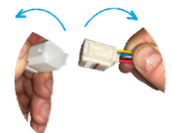
### Paso 1: Prepare la arandela

- Aplique una gota de detergente para facilitar el movimiento del tapón.
- Deslice el tapón a la varilla número 9. No cuente las primeras dos varillas en el accionamiento.
- Ajuste la longitud de la arandela sujetando la arandela y no el accionamiento.



### Paso 2: Desmonte el revestimiento del coche

- Desmonte el revestimiento para acceder al conector.
- Desconecte el conector del vehículo. Tenga en cuenta que el aspecto de los conectores puede diferir.



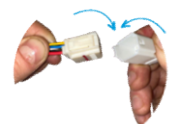
### Paso 3: Desmonte los accionamientos

- Soporte el portón trasero/la tapa del maletero mientras se desmontan los accionamientos.
- Abra el clip en los terminales de conexión.



### Paso 4: Instale los accionamientos de repuesto Stabilus

- Instale los accionamientos de repuesto Stabilus.
- Enlace los cables desde el accionamiento Stabilus al conector correspondiente.
- Asegúrese de montar el accionamiento izquierdo en el lado izquierdo y el accionamiento derecho en el lado derecho.



Español (España)



**Número de pieza: 799991**

## Peugeot 3008

Generación: 2016  
RH, 10/18 ->

Emparejado con: 799752

Atención: ¡Reemplazar solamente en parejas!

## Números OE:

98 307 696 80

### Stabilus GmbH

Wallerseimer Weg 100  
56070 Koblenz  
Germany  
T +49 261 - 8900-0  
info@stabilus.com  
[www.stabilus.com](http://www.stabilus.com)

# STABILUS POWERISE®

## Instrucciones de montaje

Únicamente el personal autorizado debe realizar la instalación. Los accionamientos deben reemplazarse por parejas. El aspecto del accionamiento Stabilus puede diferir de la pieza original, pero esto no afecta a la funcionalidad. Consulte siempre las indicaciones del fabricante para obtener instrucciones específicas y precauciones de seguridad.

### Paso 5: Inserte la arandela

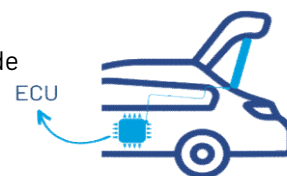
- Asegúrese de que la arandela se haya insertado correctamente en el vehículo.
- Utilice una gota de detergente para facilitar la instalación.
- Confirme que la longitud de la arandela sea correcta.
- Evite que la arandela entre en contacto con la carrocería (excepto el tendido de cables) y evite colocar la arandela bajo tensión durante este proceso.
- Si es necesario, reajústela.



### Paso 6: Configure la unidad de control

Después de reinstalar el revestimiento:

- Cierre manualmente el portón trasero hasta que se active el bloqueo.
- Abra y cierre el portón automáticamente (marcha de aprendizaje).



Atención: Considere la función Push-To-Run en algunos sistemas eléctricos de portones traseros; un movimiento demasiado rápido del portón trasero durante la configuración puede causar complicaciones.

### Paso 7: Ajuste la posición deseada del portón

- Abra manualmente el portón hasta la posición deseada.
- Programe el accionamiento como corresponda manteniendo pulsado el botón para cerrar el portón hasta recibir una señal.
- Asegúrese de que el portón trasero solo se abra en la posición programada cerrándolo y abriéndolo de nuevo automáticamente.



Español (México)



Número de parte: 799991

## Peugeot 3008

Generación: 2016  
RH, 10/18 ->

Emparejado con: 799752

¡Atención:  
cambiarlo solo en pares!

## Números OE:

98 307 696 80

### Stabilus GmbH

Wallerheimer Weg 100  
56070 Koblenz  
Germany  
T +49 261 - 8900-0  
info@stabilus.com  
[www.stabilus.com](http://www.stabilus.com)

# STABILUS POWERISE®

## Instrucciones de montaje

Solo personal autorizado debe realizar la instalación. Los accionamientos deben cambiarse en pares. El aspecto del accionamiento Stabilus puede ser distinto de la parte original, pero esto no afecta su funcionalidad. Siempre consulte las normativas del fabricante para obtener instrucciones específicas y precauciones de seguridad.

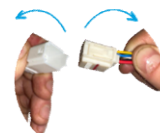
### Paso 1: Prepare el ojal

- Coloque una gota de jabón para vajillas con el fin de facilitar el movimiento del tapón.
- Empuje el tapón del chasis a la costilla n.9. No cuente las primeras dos costillas al lado del accionamiento.
- Ajuste la longitud del tapón sosteniendo el ojal, no el accionamiento.



### Paso 2: Retire el panel del coche

- Retire el panel para acceder al conector.
- Desconecte el conector del vehículo. Por favor, tenga en cuenta que el aspecto de los conectores puede ser diferente.



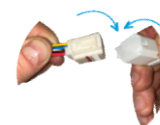
### Paso 3: Desmonte los accionamientos

- Sostenga la puerta trasera/tapa de la cajuela mientras desmonta los accionamientos, uno a la vez.
- Abra el clip del extremo del accionamiento.



### Paso 4: Monte los accionamientos de reemplazo de Stabilus

- Monte los accionamientos de reemplazo de Stabilus.
- Conecte los cables del accionamiento Stabilus a su contraparte del conector.
- Asegúrese de poner el accionamiento izquierdo del lado izquierdo, y el derecho del lado derecho.



Español (México)



Número de parte: 799991

## Peugeot 3008

Generación: 2016  
RH, 10/18 ->

Emparejado con: 799752

¡Atención:  
cambiarlo solo en pares!

## Números OE:

98 307 696 80

### Stabilus GmbH

Wallerheimer Weg 100  
56070 Koblenz  
Germany  
T +49 261 - 8900-0  
info@stabilus.com  
www.stabilus.com

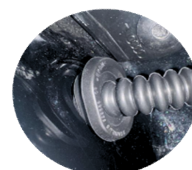
# STABILUS POWERISE®

## Instrucciones de montaje

Solo personal autorizado debe realizar la instalación. Los accionamientos deben cambiarse en pares. El aspecto del accionamiento Stabilus puede ser distinto de la parte original, pero esto no afecta su funcionalidad. Siempre consulte las normativas del fabricante para obtener instrucciones específicas y precauciones de seguridad.

### Paso 5: Inserte el ojal

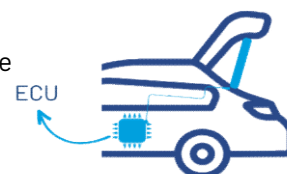
- Asegúrese de que el ojal se inserte adecuadamente en el vehículo.
- Utilice una gota de jabón para vajillas con el fin de facilitar la instalación.
- Revise que sea correcta la longitud del ojal.
- Evite que el ojal entre en contacto con la carrocería (excepto por la ruta de cableado), y evite poner en tensión el ojal durante este proceso.
- Reajuste si es necesario.



### Paso 6: Configure la unidad de control

Después de volver a montar el panel:

- Cierre manualmente la puerta trasera hasta que encaje la cerradura.
- Abra y cierre la tapa automáticamente (recorrido de aprendizaje).



Precaución: tenga en cuenta la función Push-To-Run en algunos sistemas de puerta trasera eléctrica; mover la puerta trasera demasiado rápido durante la configuración puede causar complicaciones.

### Paso 7: Ajuste la posición deseada de la puerta trasera

- Abra la puerta manualmente a la posición deseada.
- Programe el accionamiento adecuadamente, presionando y manteniendo presionado el botón de cierre de la puerta hasta recibir una señal.
- Ahora, asegúrese de que la puerta trasera solo se abra a la posición programada cerrando y abriendo la puerta trasera automáticamente de nuevo.



# 中文



零部件号: 799991

## Peugeot 3008

版本: 2016

RH, 10/18 ->

匹配: 799752

注:

仅能成对更换!

### OE

98 307 696 80

**Stabilus GmbH**

Wallersheimer Weg 100

56070 Koblenz

Germany

T +49 261 - 8900-0

info@stabilus.com

[www.stabilus.com](http://www.stabilus.com)

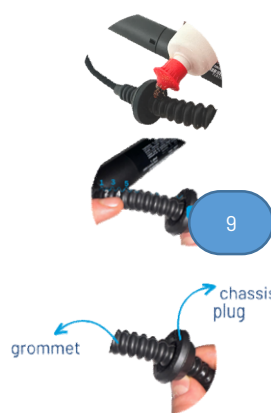
# STABILUS POWERISE®

## 安装说明

仅供授权人员安装。仅能成对更换。斯泰必鲁斯电撑杆的外观可能和原装件不同，但不影响其使用功能。请务必参阅制造商指南，了解具体说明和安全注意事项。

### 步骤 1: 准备橡胶防水套

- 滴一滴洗洁精于橡胶套头部，以便头部可以移动
- 将橡胶套头部滑动到9挡边上。注：驱动装置旁的头两个挡边不算在内。
- 握住橡胶套侧以调整防水套的长度。不要握住驱动器侧进行调整



### 步骤 2: 拆解汽车内饰板

- 拆下内饰板，以便操作连接器
- 从车上断开连接器，注意连接器的外观可能不同



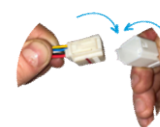
### 步骤 3: 拆下电动撑杆

- 支撑住尾门/行李厢盖，同时一次拆下一个电动撑杆
- 将电撑杆线束侧球窝从球头上分离



### 步骤 4: 安装斯泰必鲁斯电撑杆

- 安装斯泰必鲁斯电撑杆
- 将斯泰必鲁斯电撑杆连接到对应件的连接器
- 确保将左侧电撑杆装置于左侧，将右侧电撑杆装置于右侧



中文



零部件号： 799991

Peugeot 3008

版本： 2016

RH, 10/18 ->

匹配： 799752

注：

仅能成对更换！

OE

98 307 696 80

Stabilus GmbH

Wallerheimer Weg 100

56070 Koblenz

Germany

T +49 261 - 8900-0

info@stabilus.com

www.stabilus.com

# STABILUS POWERISE®

## 安装说明

仅供授权人员安装。仅能成对更换。斯泰必鲁斯电撑杆的外观可能和原装件不同，但不影响其使用功能。请务必参阅制造商指南，了解具体说明和安全注意事项。

### 步骤 5:插入防水套

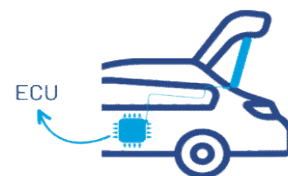
- 确保将防水套正确地插入车辆
- 使用一滴洗洁精润滑，以便安装
- 确认防水套长度合适
- 在此过程中，防止防水套接触到车身（电缆布线除外）  
或使防水套处于拉伸状态
- 如必要，重新调整



### 步骤 6:装好控制单元

在重新装配面板之后：

- 手动关闭尾门，直至锁止装置触发闭合
- 掀背门运行自动开闭（自学习）



警告：留意一些电动尾门系统的一触运行功能；在装配过程中，尾门移动过快可能导致复杂问题。

### 步骤 7:设置所需的掀背门位置

- 手动打开掀背门到所需的位置
- 按下掀背门上的闭合按钮并保持住，对驱动装置进行相应的编程，直至收到信号。
- 确保尾门现在只打开到编程位置，并再一次自动开启和关闭尾门



# แบบไทย



หมายเลขชิ้นส่วน:  
**799991**

## Peugeot 3008

รุ่น: 2016

RH, 10/18 ->

จับคู่กับ: 799752

หมายเหตุ:

ต้องเปลี่ยนเป็นคู่เท่านั้น!

## หมายเลข OE:

98 307 696 80

### Stabilus GmbH

Wallerheimer Weg 100

56070 Koblenz

Germany

T +49 261 - 8900-0

info@stabilus.com

[www.stabilus.com](http://www.stabilus.com)

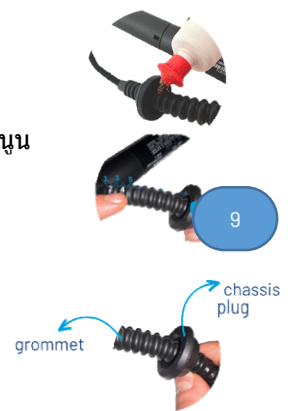
# STABILUS POWERISE®

## คำแนะนำการติดตั้ง

การติดตั้งควรดำเนินการโดยบุคลากรที่ได้รับอนุญาตเท่านั้น จำเป็นต้องเปลี่ยนไดรฟ์เป็นคู่ ลักษณะภายนอกของไดรฟ์ Stabilus อาจแตกต่างไปจากเดิม แต่ไม่ส่งผลกระทบต่อการใช้งาน โปรดดูแนวทางของผู้ผลิตเสมอสำหรับคำแนะนำเฉพาะและข้อควรระวังเพื่อความปลอดภัย

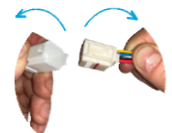
### ขั้นตอน 1: เตรียมแหวนร้อยสาย

- หยดนํ้ายาล้างจานลงไปเพื่อให้ปลั๊กเคลื่อนตัวได้สะดวก
- เลื่อนปลั๊กแชสซีเข้าไปใน 9 สันนูน หมายเหตุ: อย่าจับสันนูนสองอันแรกถัดจากไดรฟ์
- ปรับความยาวของแหวนร้อยสายโดยจับที่ตัวแหวนร้อยสาย ไม่ใช่ที่ตัวไดรฟ์



### ขั้นตอน 2: รื้อแผงของรถยนต์

- ถอดแผงออกเพื่อเข้าถึงตัวเชื่อมต่อ
- ถอดขั้วต่อออกจากยานพาหนะ โดยสังเกตว่าขั้วต่ออาจมีลักษณะแตกต่างกัน



### ขั้นตอน 3: ถอดไดรฟ์ออก

- รongรับฝาท้ายรถ/ฝากระโปรงท้ายขณะถอดไดรฟ์ออกทีละตัว
- ปลดคลิปที่ติดตั้งส่วนปลาย



### ขั้นตอน 4: ติดตั้งไดรฟ์เปลี่ยนทดแทน Stabilus

- ติดตั้งไดรฟ์เปลี่ยนทดแทน Stabilus
- เชื่อมต่อสายเคเบิลจากไดรฟ์ Stabilus เข้ากับขั้วต่อคู่กัน
- ตรวจสอบให้แน่ใจว่าคุณใส่ไดรฟ์ด้านซ้ายมือไว้ทางด้านซ้าย และไดรฟ์ด้านขวามือไว้ทางด้านขวา





แบบไทย



หมายเลขชิ้นส่วน:  
799991

## Peugeot 3008

รุ่น: 2016

RH, 10/18 ->

จับคู่กับ: 799752

หมายเหตุ:

ต้องเปลี่ยนเป็นคู่เท่านั้น!

หมายเลข OE:

98 307 696 80

### Stabilus GmbH

Wallerheimer Weg 100

56070 Koblenz

Germany

T +49 261 - 8900-0

info@stabilus.com

www.stabilus.com

# STABILUS POWERISE®

## คำแนะนำการติดตั้ง

การติดตั้งควรดำเนินการโดยบุคลากรที่ได้รับอนุญาตเท่านั้น จำเป็นต้องเปลี่ยนไดรฟ์เป็นคู่ ลักษณะภายนอกของไดรฟ์ Stabilus อาจแตกต่างไปจากเดิม แต่ไม่ส่งผลกระทบต่อการใช้งาน โปรดดูแนวทางของผู้ผลิตเสมอสำหรับคำแนะนำเฉพาะและข้อควรระวังเพื่อความปลอดภัย

### ขั้นตอน 5: ใส่แหวนร้อยสาย

- ตรวจสอบให้แน่ใจว่าใส่แหวนร้อยสายเข้าไปในรถอย่างถูกต้อง
- ใช้น้ำยาล้างจานเพียงหยดเดียวเพื่อให้การติดตั้งง่ายขึ้น
- ยืนยันความยาวของแหวนร้อยสายให้ถูกต้อง
- ป้องกันไม่ให้แหวนร้อยสายสัมผัสกับตัวถังรถ (ยกเว้นกรณีการเดินสายเคเบิล) หรือวางแหวนร้อยสายให้ตั้งในระหว่างกระบวนการนี้
- ถ้าจำเป็น ให้ปรับใหม่



### ขั้นตอน 6: ตั้งค่าหน่วยควบคุม

หลังจากการประกอบแผงกลับเข้าที่:

- ปิดฝาท้ายรถด้วยมือจนกว่าจะล็อกเข้าที่
- เปิดและปิดประตูท้ายรถโดยอัตโนมัติ (เรียนรู้การทำงาน)



ข้อควรระวัง: คำนี้ถึงฟังก์ชัน Push-To-Run ในระบบฝาท้ายรถบางระบบ การขยับฝาท้ายรถเร็วเกินไปในระหว่างการตั้งค่าอาจทำให้เกิดปัญหาได้

### ขั้นตอน 7: กำหนดตำแหน่งประตูท้ายรถที่ต้องการ

- เปิดประตูท้ายรถด้วยตนเองไปยังตำแหน่งที่ต้องการ
- ตั้งโปรแกรมไดรฟ์ให้เหมาะสมโดยกดปุ่มปิดบนประตูท้ายรถค้างไว้จนกว่าจะได้รับสัญญาณ
- ตรวจสอบให้แน่ใจว่าฝาท้ายรถเปิดเฉพาะในตำแหน่งที่ตั้งโปรแกรมไว้เท่านั้น โดยปิดและเปิดฝาท้ายรถโดยอัตโนมัติอีกครั้ง

